

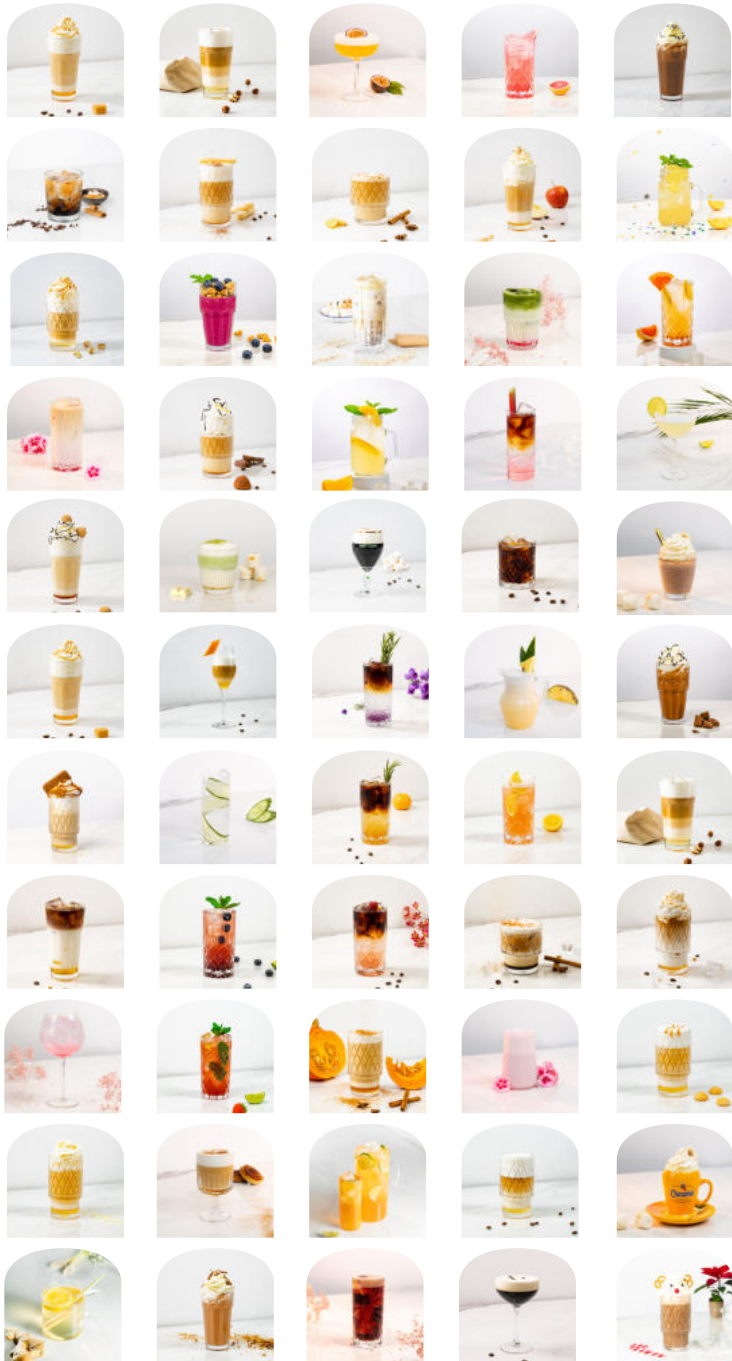
Inspiratiekalender 2026

COFFEE SPECIALS - COCKTAILS - LEMONADES



MONIN®

RECEPTEN OVERZICHT



Life is
*a Creative
Journey*

Caramel latte



JANUARI

- Schenk 120 ml melk in de pitcher en schuim de melk op.
- Pomp 2x10 ml **MONIN Caramel** in het glas.
- Voeg de opgeschuimde melk toe in het glas.
- Zet vervolgens een espresso en schenk dit in het glas erbij.
- Garneer met slagroom, **MONIN Topping Caramel** en caramelplokjes.
- Geniet van je Caramel Latte.



Hazelnut Sugar Free latte



JANUARI

- Schenk 120 ml melk in de pitcher en schuim de melk op.
- Pomp 2x10 ml **MONIN Hazelnut Sugar Free** in het glas.
- Voeg de opgeschuimde melk toe in het glas.
- Zet vervolgens een espresso en schenk dit in het glas erbij.
- Geniet van je Hazelnut Sugar Free Latte!



Porn Star Martini



JANUARI

- Pomp 5x 10 ml Le Mixeur de MONIN Pornstar Martini in de shaker.
- Schenk 50 ml Vodka in de shaker.
- Voeg ijsblokjes toe aan de shaker en shake.
- Schenk uit in het glas (met een strainer) en garneer met een halve passievrucht.
- Geniet van je Porn Star Martini.



Pink Breeze



JANUARI

- Vul het glas met ijsblokjes.
- Pomp 2x 10 ml PURE by MONIN Pink Grapefruit en 2x 10 ml MONIN Cloudy Lemonade in het glas.
- Top af met bruiswater.
- Garneer met een grapefruit partje.
- Geniet van je Pink Breeze..



Hot Chocococos



JANUARI

- Pomp 1x15 ml Le Fruit de MONIN Coconut in het glas.
- Warm 150 ml chocolademelk op en schenk dit in het glas.
- Garneer met slagroom, MONIN topping Dark Chocolate en kokoschaafsel.
- Geniet van je Hot Chocococos

Iced Cinnamon Roll latte



FEBRUARI

- Vul het glas met ijsblokjes.
- Pomp 2x10 ml MONIN Cinnamon Roll in het glas.
- Zet vervolgens een espresso en schenk dit in het glas erbij.
- Voeg 120 ml koude melk toe.
- Geniet van je Iced Cinnamon Roll latte.

Tiramisu Latte



FEBRUARI

- Schenk 120 ml melk in de pitcher en schuim de melk op.
- Pomp 2x10 ml **MONIN Tiramisu** in het glas.
- Voeg de opgeschuimde melk toe in het glas.
- Zet vervolgens een espresso en schenk dit in het glas erbij.
- Garneer met een snufje cacaopoeder en lange vinger.
- Geniet van je Tiramisu Latte.



Dirty Chai Latte



FEBRUARI

- Schenk 120 ml melk in de pitcher en schuim de melk op.
- Pomp 2x10 ml **MONIN Chai** in het glas.
- Voeg de opgeschuimde melk toe in het glas.
- Zet vervolgens een espresso en schenk dit in het glas erbij.
- Garneer met kaneelpoeder en geniet van je Dirty Chai Latte.



Apple Pie Latte



FEBRUARI

- Schenk 120 ml melk in de pitcher en schuim de melk op.
- Pomp 1x 10 ml MONIN Apple Pie in het glas.
- Pomp 1x 10 ml MONIN Cinnamon in het glas.
- Voeg de opgeschuimde melk toe in het glas.
- Zet vervolgens een espresso en schenk dit in het glas erbij.
- Garneer met slagroom en een snufje kaneelpoeder.
- Geniet van je Apple Pie Latte.

Party Lemonade



FEBRUARI

- Vul het glas met ijsblokjes.
- Schenk 40 ml Jack Daniels, 30 ml Triple Sec en 15 ml MONIN Cordial Lime Juice in het glas.
- Vul aan met Sprite of 7UP.
- Garneer met een citroenschijfje en een munttopje.
- Geniet van je Party Lemonade.

Pistacchio Coffee



MAART

- Schenk 120 ml melk in de pitcher en schuim de melk op.
- Pomp 2x 10 ml **MONIN Pistache** in het glas.
- Voeg de opgeschuimde melk toe in het glas.
- Zet vervolgens een espresso en schenk dit in het glas erbij.
- Garneer met slagroom, **MONIN topping Salted Caramel**, pistache crunch of nootjes.
- Geniet van je Pistacchio Coffee.

Breakfast Berry Frappe



MAART

- Doe 1 scoop **MONIN Frappé Vanille** in de blendercup.
- Pomp 2x15 ml **Le Fruit de MONIN Black Currant** in de blendercup.
- Schenk 120 ml volle melk in de blendercup.
- Blend alles tot een homogene massa en schenk in het glas.
- Garneer met cruesli, bosbessen en een munttopje.
- Geniet van je Breakfast Berry Frappé

Marshmallow Iced Latte



MAART

- Vul het glas met ijsblokjes.
- Pomp 2x10 ml **MONIN Toasted Marshmallow** in het glas.
- Voeg de koude melk toe.
- Zet vervolgens een espresso en schenk dit in het glas erbij.
- Geniet van je Marshmallow Iced.



Sakura Iced Matcha



MAART

- Bereid je Matcha voor en zet apart
- Vul het glas met ijsblokjes.
- Pomp 2x10 ml **MONIN Cherry Blossom** in het glas.
- Voeg 100 ml melk toe
- Schenk de matcha rustig in het glas om een mooi laagje te creëren.
- Geniet van je Sakura Iced Matcha.



Grapefruit Lemonade



MAART

- Vul een glas met ijsblokjes.
- Pomp 2x10 ml **MONIN Cloudy Lemonade**, 1x15 ml **Le Fruit de MONIN Ruby Grapefruit** in het glas
- Vul aan met 150 ml plat of bruisend water en roer goed door
- Garneer met grapefruitschijfjes.
- Geniet van je Grapefruit Lemonade.



Ruby Iced Latte



APRIL

- Vul het glas met ijsblokjes.
- Pomp 2x10 ml **MONIN Ruby Chocolate** in het glas.
- Voeg koude melk toe in het glas.
- Zet vervolgens een espresso en schenk dit in het glas erbij.
- Geniet van je Ruby Iced Latte.



Orange Breeze



APRIL

- Vul een glas met ijsblokjes.
- Pomp 2x10 ml **MONIN Orange** en 2x10 ml **MONIN Cloudy Lemonade** in het glas.
- Vul aan met plat of bruisend water.
- Garneer met sinaasappelschijfjes en een munttopje.
- Geniet van je Orange Breeze.

Rhubarb Cold Brew



APRIL

- Mix vooraf 1 deel **MONIN Cold Brew** met 4 delen water (premix).
- Vul een glas met ijsblokjes.
- Pomp 2x10 ml **MONIN Rhubarb** in het glas.
- Voeg daar 150 ml plat of bruisend water aan toe en roer goed door.
- Schenk rustig **Cold Brew premix** in het glas.
- Garneer met een rabarber stengel.
- Geniet van je Rhubarb Cold Brew.

Margarita



APRIL

- Ga met een partje limoen over de rand van het glas, schep wat zout op een bordje en doop het randje van het glas erin.
- Pomp 5x 10 ml Le Mixeur de MONIN Margarita in de shaker.
- Schenk 50 ml Tequila in de shaker.
- Voeg ijsblokjes toe aan de shaker en shake.
- Schenk uit in het glas en garneer met een schijfje limoen.
- Geniet van je Margarita .



Choco Cookie Latte



MEI

- Schenk 120 ml melk in de pitcher en schuim de melk op.
- Pomp 2x10 ml MONIN Chocolate Cookie in het glas.
- Voeg de opgeschuimde melk toe in het glas.
- Zet vervolgens een espresso en schenk dit in het glas erbij.
- Garneer met slagroom, MONIN topping Dark Chocolate en mini chocolate cookie.
- Geniet van je Choco Cookie Latte.



Toasted Marshmallow Matcha



MEI

- Bereid je Matcha voor en zet apart.
- Pomp 1x10 ml **MONIN White Chocolate** 1x10 ml **MONIN Toasted Marshmallow** in het glas.
- Schuim 200 ml melk op en schenk dit in het glas.
- Schenk de matcha rustig in het glas om een mooi laagje te creëren.
- Top af met matcha poeder en geniet van je Toasted Marshmallow Matcha.



Cold Brew Coffee



MEI

- Vul het glas met ijsblokjes.
- Schenk 50 ml **MONIN Cold Brew** in het glas.
- Vul aan met 200 ml water.
- Roer goed door.
- Geniet van je Cold Brew Coffee.



Iced Toasted Marshmallow Chocomel



MEI

- Vul het glas met ijsblokjes.
- Pomp 1x10 ml **MONIN Toasted Marshmallow** in het glas.
- Vul aan met **CHOCOMEL**.
- Garneer met een toef slagroom en Marshmallows.
- Geniet van Iced Toasted Marshmallow Chocomel.



Salted Caramel Latte



JUNI

- Schenk 120 ml melk in de pitcher en schuim de melk op.
- Pomp 2x10 ml **MONIN Salted Caramel** in het glas.
- Voeg de opgeschuimde melk toe in het glas.
- Zet vervolgens een espresso en schenk dit in het glas erbij.
- Garneer met slagroom, **MONIN topping Salted Caramel** en caramelpokjes.
- Geniet van je Salted Caramel Latte.



Latte Grand Special



JUNI

- Schuim 30 ml melk op.
- Schenk 40 ml **Grand Marnier** in het glas.
- Pomp 1x10 ml **MONIN French Vanilla** in het glas.
- Zet vervolgens een espresso en schenk dit in het glas erbij.
- Vul het glas voorzichtig met de warme opgeschuimde melk.
- Garneer met een sinaasappelzest.
- Geniet van je Latte Grand Special.



Coldbrew Lavender Tonic



JUNI

- Mix vooraf 1 deel **MONIN Cold Brew** met 4 delen water (premix).
- Vul het glas met ijsblokjes.
- Pomp 2x10 ml **MONIN Lavender** in het glas.
- Schenk 80 ml **Schweppes Selection Tonic** in het glas.
- Voeg de Cold Brew premix toe.
- Garneer met een takje rozemarijn en limoenschijfjes.
- Geniet van je Cold Brew Lavender Tonic.



Pina Colada



JUNI

- Pomp 10x 10 ml Le Mixeur de MONIN Pina Colada in de blender.
- Schenk 50 ml Rum in de blender cup.
- Voeg ijsblokjes toe en blend.
- Schenk uit in het glas en garneer met een partje ananas.
- Geniet van je Pina Colada .



Coco Choco Frappe



JUNI

- Doe 1 scoop MONIN Frappé Coffee in de blender cup.
- Pomp 2x10 ml MONIN Chocolate Cookie in de blender cup.
- Voeg daar 120 ml volle melk aan toe.
- Blend alles tot een homogene massa en schenk in het glas.
- Garneer met slagroom, MONIN Chocolate topping en kokoschaafsel.
- Geniet van je Coco Choco Frappé.





Creamy Biscoff[®] Speculoos Latte



JULI

- Schenk 120 ml melk in de pitcher en schuim de melk op.
- Schenk een bodem(pje) Biscoff speculaastopping in het glas.
- Pomp 2x10 ml **MONIN French Vanilla** in het glas.
- Voeg de opgeschuimde melk toe in het glas.
- Zet vervolgens een espresso en schenk dit in het glas erbij.
- Biscoff crumbs
- Geniet van je Speculoos Latte.



Cucumber Sparkler



JULI

- Vul het glas met ijsblokjes.
- Pomp 1x10 ml **PURE by MONIN Cucumber** in het glas.
- Vul aan met plat- of bruiswater.
- Roer goed door.
- Geniet van je Pure Cucumber Sparkler.



Coldbrew Tangerine Tonic



JULI

- Mix vooraf 1 deel MONIN Cold Brew met 4 delen water (premix).
- Vul het glas met ijsblokjes.
- Pomp 2x15 ml Le Fruit de MONIN Tangerine in het glas.
- Vul aan met SCHWEPES Selection Tonic.
- Top af met de Cold Brew premix.
- Garneer met rozemarijn en een limoenschijfje.



Shaken Rhubarb Green Tea



JULI

- Pomp 2x10 ml MONIN Green Tea en 2x10 ml MONIN Rhubarb in een shaker.
- Doe de ijsblokjes in de shaker en 120 ml water en shake hard.
- Uitschenken in het glas.
- Garneer met citroenschijfjes.
- Geniet van je Shaken Rhubarb Green Tea.



Roasted Hazelnut Latte



AUGUSTUS

- Schenk 120 ml melk in de pitcher en schuim de melk op.
- Pomp 2x10 ml **MONIN Roasted Hazelnut** in een glas.
- Voeg de opgeschuimde melk toe in het glas.
- Zet vervolgens een espresso en schenk dit in het glas erbij.
- Garneer met hazelnoten stukjes.
- Geniet van je Roasted Hazelnut Latte.

Iced Sugar Free Caramel Latte



AUGUSTUS

- Vul het glas met ijsblokjes.
- Pomp 2x10 ml **MONIN Caramel Sugar Free** in het glas.
- Voeg Almond melk toe in het glas.
- Zet vervolgens een espresso en schenk dit in het glas erbij.
- Geniet van je Iced Sugar Free Caramel Latte.

Royal Currant



AUGUSTUS

- Vul het glas met ijsblokjes.
- Pomp 2x10 ml **MONIN Cloudy Lemonade** in het glas.
- Pomp 1x15 ml **Le Fruit de MONIN Blackcurrant** in het glas.
- Vul aan met plat of bruisend water en roer goed door met een barlepel.
- Garneer met blauwe bessen en een een takje munt.



Coldbrew Hibiscus Tonic



AUGUSTUS

- Mix vooraf 1 deel **MONIN Cold Brew** met 4 delen water (premix).
- Vul het glas met ijsblokjes.
- Pomp 2x10 ml **MONIN Hibiscus** in het glas.
- Vul aan met **SCHWEPES Selection Hibiscus**.
- Top af met de Cold Brew premix.
- Garneer met een framboos.
- Geniet van je Coldbrew Hibiscus Tonic.



Iced Chai latte



SEPTEMBER

- Vul het glas met ijsblokjes.
- Pomp 2x 10 ml MONIN Chai in het glas.
- Voeg 120 ml melk toe.
- Zet vervolgens een espresso en schenk dit in het glas erbij.
- Garneer met kaneelpoeder.
- Geniet van je iced Chai Latte.

Salty Iced Coffee



SEPTEMBER

- Vul het glas met ijsblokjes.
- Pomp 2x10 ml MONIN Salted Caramel in het glas.
- Voeg 120 ml melk toe.
- Zet vervolgens een espresso en schenk dit in het glas erbij.
- Garneer met slagroom en MONIN Caramel topping.
- Geniet van je Salty Iced Coffee.

Sakura Gin Tonic



SEPTEMBER

- Schenk 20 ml MONIN Cherry Blossom in een gin tonic glas.
- Schenk 40 ml gin in het glas.
- Top af met Schweppes Selections Tonic.
- Geniet van je Sakura Gin Tonic.



Strawberry Mojito



SEPTEMBER

- Vul een glas met crushed ice.
- Pomp 4x10 ml Le Mixeur de MONIN Mojito en 1x15 ml Le Fruit de MONIN Strawberry in het glas.
- Voeg 40 ml rum toe en roer goed door.
- Garneer met limoenpartjes en muntblaadjes.
- Geniet van je Strawberry Mojito.



Marshmallow Irish Coffee



OKTOBER

- Schenk 40 ml Irish whiskey in het glas.
- Voeg 20 ml MONIN Toasted Marshmallow toe.
- Schenk dubbele espresso of enkele koffie erbij.
- Garneer met ongezoete, half geslagen room en cacao poeder.
- Geniet van je Marshmallow Irish Coffee.



Pumpkin Spice Latte



OKTOBER

- Schenk 120 ml melk in de pitcher en schuim de melk op.
- Pomp 2x10 ml MONIN Pumpkin Spice in het glas.
- Voeg de opgeschuimde melk toe in het glas.
- Zet vervolgens een espresso en schenk dit in het glas erbij.
- Garneer met kaneelpoeder.
- Geniet van je Pumpkin Spice Latte.



Ruby Chocolate Milk



OKTOBER

- Pomp 3x10 ml **MONIN Ruby Chocolate** in je melkkan.
- Voeg 200ml melk naar keuze toe aan de melkkan.
- Schuim op tot een mooie roze chocolademelk en schenk rustig in het glas.
- Garneer met Ruby Chocolate poeder.
- Geniet van je Ruby Chocolate Milk.



Amaretto latte



OKTOBER

- Schenk 120 ml melk in de pitcher en schuim de melk op.
- Pomp 2x10 ml **MONIN Amaretto** in het glas.
- Voeg de opgeschuimde melk toe in het glas.
- Zet vervolgens een espresso en schenk dit in het glas erbij.
- Garneer met amaretti koekjes en **MONIN topping Caramel**.
- Geniet van je Amaretto Latte.



French Vanilla Coffee



OKTOBER

- Schenk 120 ml melk in de pitcher en schuim de melk op.
- Pomp 2x10 ml **MONIN French Vanilla** in het glas.
- Voeg de opgeschuimde melk toe in het glas.
- Zet vervolgens een espresso en schenk dit in het glas erbij.
- Garneer met slagroom en witte chocolade vlokken.
- Geniet van je French Vanilla Coffee.



Cinnamon Roll Latte



NOVEMBER

- Schenk 120 ml melk in de pitcher en schuim de melk op.
- Pomp 2x10 ml **MONIN Cinnamon Roll** in het glas.
- Voeg de opgeschuimde melk toe in het glas.
- Zet vervolgens een espresso en schenk dit in het glas erbij.
- Garneer met kaneelpoeder.
- Geniet van je Cinnamon Roll Latte.



Passion Lemonade



NOVEMBER

- Vul het glas met ijsblokjes
- Pomp 2x10 ml **MONIN Cloudy Lemonade** en 2x10 ml **MONIN Passion** in het glas.
- Top af met plat of bruisend water.
- Garneer met limonenschijfje.
- Geniet van je Passion Lemonade.



Skinny Vanilly



NOVEMBER

- Schenk 120 ml melk in de pitcher en schuim de melk op.
- Pomp 2x10 ml **MONIN Vanilla Sugar Free** in het glas.
- Voeg de opgeschuimde melk toe in het glas.
- Zet vervolgens een espresso en schenk dit in het glas erbij.
- Geniet van je Skinny Vanilly.



Toasted Marshmallow Chocomel



NOVEMBER

- Schenk 200 ml CHOCOMEL in de pitcher en schuim de melk op.
- Pomp 1x10 ml MONIN Toasted Marshmallow in het glas.
- Voeg de opgeschuimde CHOCOMEL toe in het glas.
- Geniet van je Toasted Marshmallow Chocomel.

Ginger Tea



NOVEMBER

- Pomp 1x10 ml MONIN Ginger Concentrate in het glas.
- Schenk 200 ml heet water in het glas.
- Voeg een zakje earl grey thee toe.
- Laat 3 minuten trekken voor de optimale smaak.
- Voeg 1 citroengrassstengel en 1 citroenschijfje toe aan de thee.
- Geniet van je Ginger Tea.

Mochaccino



DECEMBER

- Pomp 2x10 ml MONIN Dark chocolate saus in het glas.
- Schenk 120 ml melk in de pitcher en schuim de melk op.
- Voeg de opgeschuimde melk toe in het glas.
- Zet vervolgens een espresso en schenk deze in het glas erbij.
- Garneer met slagroom en chocoladesnippers.
- Geniet van je Moccachinno.



Sakura Cola



DECEMBER

- Vul het glas met ijsblokjes.
- Pomp 2x10 ml MONIN Cola in het glas.
- Pomp 1x10 ml MONIN Cherry Blossom in het glas.
- Top af met bruiswater.
- Garneer met een schijfje limoen.
- Geniet van je Sakura Cola.



Espresso Martini



DECEMBER

- Schenk 60 ml Le Mixeur de MONIN Espresso Martini in een shaker met ijsblokjes.
- Voeg daar 40 ml vodka aan toe en shake hard!
- Uitschenken (met een strainer) in de coup.
- Garneer met drie koffieboontjes.
- Geniet van je Espresso Martini.

Jolly Christmas Mokka



DECEMBER

- Pomp 1x15 ml MONIN Dark Chocolate Sauce in de pitcher.
- Voeg 150 ml melk toe en schuim op.
- Pomp 1x 10 ml MONIN Salted Caramel in het glas.
- Voeg de opgeschuimde melk toe in het glas.
- Zet vervolgens een espresso en schenk dit in het glas.
- Garneer met slagroom, 2 pretsels, 2 chocoladedruppels en 1 rode bes.

RECEPTEN OVERZICHT

